

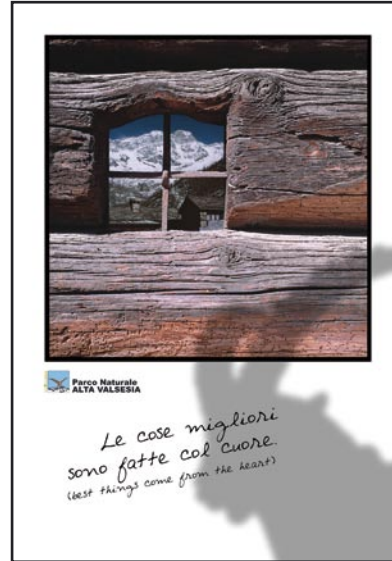
## COSA SONO

Il Parco Naturale Alta Valsesia della Regione Piemonte, istituito nel 1979, ha un'altitudine che varia da 950 a 4559 metri s.l.m., ed è l'area protetta più alta d'Europa.

Questa variazione di quota, lo rende unico e ricco di ambienti e paesaggi diversi.

Le attività didattiche, condotte da accompagnatori naturalistici autorizzati, sono rivolte ai bambini e ragazzi, dalle scuole dell'infanzia alle medie inferiori. Tali proposte hanno l'obiettivo di stimolarli alla conoscenza ed alla frequentazione della montagna, attraverso un approccio che li coinvolga direttamente, con giochi e osservazioni sul campo, e li stimoli a riflessioni sulle questioni ambientali.

Per approfondimenti sulle attività e informazioni sullo svolgimento delle escursioni (periodo consigliato, attrezzatura, ecc.) e per conoscere le modalità di prenotazione ed i costi, è necessario contattare gli uffici del Parco Naturale Alta Valsesia.

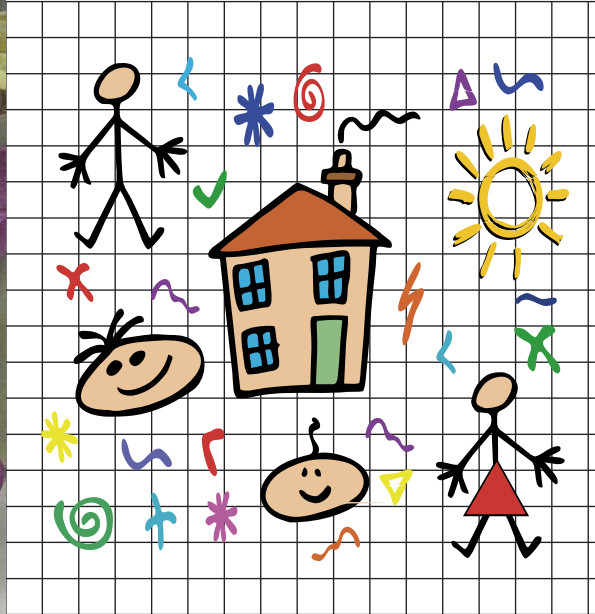


PARCO NATURALE ALTA VALSESIA  
Corso Roma 35 - 13019 Varallo Sesia - VC  
Tel. 0163.54680  
E-mail: [parco.valsesia@reteunitaria.piemonte.it](mailto:parco.valsesia@reteunitaria.piemonte.it)



Progettazione: Associazione L'Ontano - Vercelli  
Grafica: New Vision Graphic - Varallo

PIEMONTE PARCHI



Didattica  
dai 5 ai 14 anni





### 1° CICLO - INFANZIA

*“A spasso con le fiabe”* è un’attività rivolta ai bambini dai 4 ai 7 anni. Con l’uso di una fiaba interattiva, in uno splendido scenario, su un facile sentiero, i bambini si addentreranno in un vero bosco e svolgeranno attività mirate a stimolare i loro sensi e la loro immaginazione, attraverso la scoperta di colori, forme, profumi e suoni. L’attività dura mezza giornata ma può essere prolungata al pomeriggio con un laboratorio creativo presso il Centro Visite di Roy.



### 2° CICLO - ELEMENTARI

Nella conca erbosa di Carcoforo, *“Tracce”* è un’attività, della durata di una giornata, rivolta ai ragazzi dagli 8 agli 11 anni. Attraverso osservazioni e percezioni sensoriali, con l’uso un quaderno di campo, i ragazzi scopriranno le tracce della natura e i segni lasciati dall’uomo nella sua opera di insediamento. Attraverso giochi ed attività pratiche i ragazzi osserveranno un nuovo mondo e potranno confrontarlo con il loro ambiente quotidiano.



### 3° CICLO - MEDIE

*“Il ghiacciaio”* è una proposta rivolta alle scuole medie inferiori, ambientata ai piedi del Monte Rosa. Gli argomenti trattati sono: il territorio alpino e la sua evoluzione, le questioni ambientali attuali come le variazioni climatiche. Il progetto didattico è articolato in tre fasi: preparazione in classe, escursione (un giorno, prolungabile su richiesta) e rielaborazione finale a scuola. I ragazzi saranno coinvolti attivamente grazie ad un quaderno didattico.